



# おおよど 社協だより

2026  
January  
20号



『余った食品が、誰かの希望になる』

## フードパントリー



社協だよりは共同募金の配分金により作成しております





『その食品、誰かの  
笑顔につながります』

## ○フードドライブ

「フードドライブ」は、ご家庭で  
使いきれずに余っている食品を持  
ち寄り、食料支援を必要としてい  
る方々に届ける活動です。

もともとはアメリカで始まった  
市民参加型の支援活動で、現在で  
は日本各地でも広がりを見せてい  
ます。

この取り組みは、単なる食品の  
寄付にとどまらず、地域の支え合  
いや福祉意識の醸成、さらには食  
品ロス削減にもつながる、非常  
に意義深い活動です。

### フードドライブの仕組み

フードドライブの流れはとても  
シンプルです。誰でも気軽に参加  
できます。



#### 1 食品を準備する

ご家庭にある未開封で賞味期限  
が1か月以上ある食品を選びま  
す。

例：缶詰、レトルト食品、乾麺、  
インスタント食品、お菓子、飲料  
など

#### 2 回収場所に持参する

町内の公民館やスーパーなど、  
指定された回収ボックスに食品を  
入れます。

#### 3 仕分け・保管

集まった食品は、ボランティア  
や職員が種類や賞味期限ごとに仕  
分けし、衛生的に保管します。

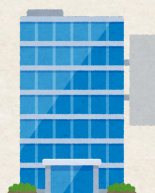
#### 4 必要な人へ届ける

地域の福祉団体やフードパン  
トリーを通じて、支援が必要な家  
庭や施設に届けられます。

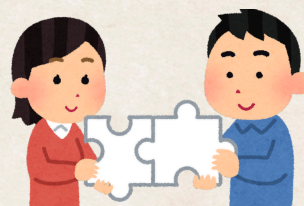
子育て世帯、高齢者、生活困窮  
者など、地域のさまざまな方々の  
食の支えになります。



余ってしまった食品



集める→受け渡す



必要な方へ寄贈

#### ● 対象となる主な食品と注意点

対象食品	対象外食品
未開封・常温 保存可能	開封済み 冷蔵冷凍品
賞味期限が 1か月以上	賞味期限切れ アルコール類
日本語表記 あり	手作り品 業務用食品

### フードドライブの効果と広がり

この活動には、さまざまな効果  
があります。

#### ・ 貧困問題への支援

食料支援を通じて、生活に困難  
を抱える方々の健康と安心を支え  
ます。

#### ・ 福祉意識の醸成

「分け合う心」が育まれ、地域全  
体の福祉意識が高まります。

#### ・ 地域のつながりづくり

食品を通じて人と人がつながり、  
共助・公助の土台が築かれます。

#### ・ 食品ロス削減

家庭で余っていた食品が有効活  
用され、「もったいない」が「あり  
がとう」に変わります。





『地域の支え合いで、  
食の安心を届ける』

## ○フードパントリー

大淀町元気な地域づくり推進協議会  
では、11月5日・12日・19日の3日間  
にわたり、町文化会館ふれあいコーナ  
ーにてフードパントリーを実施しまし  
た。

この取り組みは、福祉関係団体から  
ご協力いただいたフードドライブによ  
る食料品や日用品を、生活にお困りの  
方々へお渡しすると同時に、繋がり  
構築することを目的に行いました。

今回は、事前にお申し込みいただ  
いた29名の方に、心を込めて準備し  
た品々をお渡ししました。

当日は、受け取りに来られた方から

「お米が値上がりしているので、  
ただで本場に助かりまし  
た」「こんなにいただけると  
は思わず、ありがたい気持  
ちでいっぱいです」

### ご寄付をいただいた団体の皆さま (敬称略)

- もったいないNARA
- フードバンク奈良
- 大淀町民生児童委員協議会
- 大淀町老人クラブ連合会
- 大淀町ボランティア連絡協議会
- 大淀町元気な地域づくり推進協議会関係者

皆さまからの温かいご支援に、心より感謝  
申し上げます。

といった喜びの声が寄せられまし  
た。  
このフードパントリーは、半年  
前から計画を立てて準備を進めて  
きたもので、地域の皆さまの温か  
いご支援とご協力のおかげで、無  
事に実施することができました。  
来年度も、地域のつながりを大  
切にしながら、誰もが安心して暮  
らせるまちづくりを目指し、本  
事業を継続していく方針です。

## 大淀町元気な地域づくり推進協議会

当協議会は、町内の6つの社会福祉法人が協力してつくられた組織です。地域の暮  
らしに必要な支え合いの課題を共有し、その解決に向けて話し合いながら、みんな  
が安心して暮らせるまちづくりを進めることを目的に設立しています。

構成団体：延明福祉会・仁風会・すぎの子会・せせらぎ会・美吉野園・大淀町社会福祉協議会



生活に不安があるの  
どこへ相談にいけば  
いいの！



近くに自分からは  
相談しづらそうにして  
いる人がいる！

# 心配ごとと合同相談のご案内

『こんなこと相談していいのかな？』と思うことでも大丈夫です。どなたでもお気軽にご相談ください。民生委員・人権擁護委員・行政相談員が、あなたのお話を丁寧にお伺いします。

## ◎ 令和8年1月～3月までのスケジュール表

月	日	会 場
1月	14日	1階相談コーナー
	28日	
2月	12日（木）	2階 202会議室
	25日	
3月	11日	2階203会議室
	25日	

### 開催日時

毎月第2・4水曜日

13：00～15：00

※ 祝日の場合は翌日開催となります

開催場所 大淀町役場

予 約 不 要

費 用 無 料

守秘義務



## えんこうじ 圓光寺寺子屋 子ども食堂

### 開催日時

毎月第3日曜日

16：30～18：30

※ 地域の行事などと重なる場合、開催日時が変更となることがあります

### 開催場所

圓光寺物流株式会社事務所  
大淀町北野137番地の1

### 対 象 者

希望ヶ丘小学校区の児童及び保護者

### 料 金

大人 300円 高校生 150円

中学生以下 無料

公式LINE



子ども食堂は、子どもが安心して過ごせるよう、地域であたたかく見守る場として開かれています。

令和7年  
9月21日  
**START**

大淀町土田二八四一九 ライフ・コーナン横  
JA西部支店前

☎0747-521941

なかで  
**中出司法書士事務所**

遺言・相続のことなら（相談）  
無料