

# 大淀町 社協だより

ふれあいネットワーク

平成22年3月1日

2010  
No.2

発行所 社会福祉法人  
大淀町社会福祉協議会  
〒638-0821 大淀町下湊1223番地  
☎0747-52-1941



馬佐地区

ちいきふれあいサロンの風景

今回のおしらせ

- 共同募金……………P2
- ふれあい活動センター……………P3
- AEDが設置されました……………P4

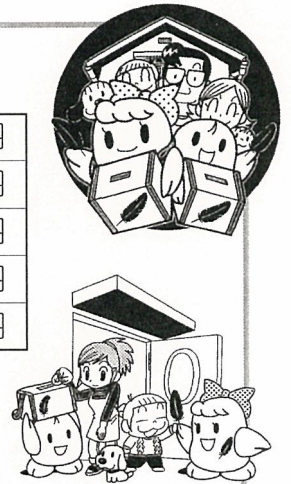
この社協だよりは、共同募金の配分金と善意銀行の助成金により作成しております

# 共同募金のご協力 ありがとうございました

## 共同募金の実績

### 1. 赤い羽根共同募金

戸別募金	1,462,150円
職域募金・学校募金	192,186円
街頭募金	91,952円
その他の募金	7,117円
合 計	1,753,405円



### 2. 歳末たすけあい募金

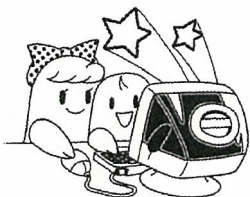
合 計	797,593円
-----	----------



※募金額は平成22年1月31日時点の金額となります

今年度も引き続き大淀中学校生徒会さんより募金をいただきました。また、今年度より町内小学校の皆さんにもご協力いただきました。

### 募金の使われ方



児童月間・老人月間ポスターの費用  
町内の小学校・中学校のボランティア活動への助成  
社協だよりやサロン情報誌など広報・情報提供への  
運営として

歳末見舞金交付事業（障害者の方々やねたきり老人の方へ）  
その他の地域福祉活動の資金として活用されました。



# ふれあい活動センターより クリスマス会・新年会

12月17・21・24日にクリスマス会をしました。

ビンゴゲームやサンタさんとの記念写真を撮り、1日楽しく過ごしました。



1月7・14・18日新年会をしました。

みんなで福笑いやトランプゲームをしました。目隠しすると思うようにできなくて、みんなで大笑いしながら、楽しいひと時を過ごしました。



## 利用できる方へ

ふれあい活動センターに来ることができ、トイレ・入浴が自立でできていらっしゃる方はご利用できます。ご利用にあたっては、①申込書の記入②簡易な心身状況調査票の記入があります。

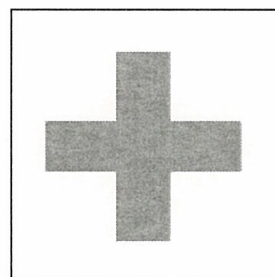
まずは、ふれあい活動センター（☎0747-54-5533）までお電話下さい。



# AED(自動体外式除細動器)が設置されました



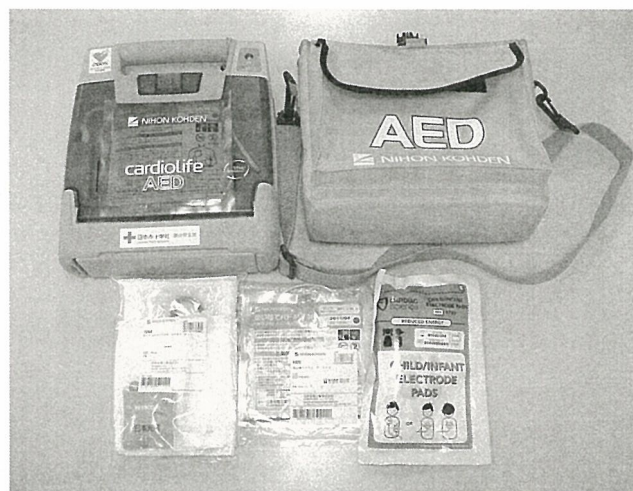
日本赤十字社奈良県支部より大淀町桜ヶ丘総合センターにAED(自動体外式除細動器)が設置されました。



赤十字マーク

AEDは心肺停止状態の人が救急車など医療機関や従事者に医療措置を受けるまでの間に、一般の住民でも心肺蘇生を行いながら使われます。そして、心臓・呼吸の停止から時間が経つほど死亡率が高くなります。

例えば、心臓停止では3分間放置されると死亡率が約50%に、呼吸停止では10分間放置されると死亡率が約50%になります。このことは、緊急事態が重大であるほど早く適切な応急手当をしなければ、死亡者が増加することを意味しています。AEDは人命救助に役立つ大切な道具です。



## AEDの講習を開催します!

AEDの使い方や救命法についての講習会を開きます。桜ヶ丘総合センターを利用される方を始め興味のある方はご連絡ください。

**日時:** 平成22年3月15日(月) 午後1時30分～3時30分

**場所:** 大淀町社会福祉協議会(町立桜ヶ丘総合センター)2階集会室

**参加費:** 200円(資料・教材費)

**連絡先:** 大淀町社会福祉協議会 総務福祉課 西辻 ☎0747-52-1941まで

# ボランティアの相談は社協まで

地域でボランティアに興味のある人はいませんか？社協ではボランティアの方の登録（どんな活動をしているか、どんな所でかつどうしているかなど）を行い、ボランティアさんに来てほしいといった要望があれば連絡をして活動してもらうといったことを進めています。

例えば、



Q1. ボランティアをしたいけど、どこか活動できる場所はないのかな？

A1. ボランティアする人・される人の情報交換を行っています。まずは社協まで。ボランティアをしたいけど、どこか活動できる場所はないのかな？



Q2. クリスマス会をするのに演奏などのボランティアしている人を紹介してほしい。

A2. 地域で活動される人たちのボランティアを紹介しています。お気軽に社協までご相談ください。



Q3. ボランティアの助成はあるの？

A3. あります。社協では、助成情報なども集まりますので一度ご相談ください。



Q4. 活動するのに保険に入れるの？

A4. 入れます。詳しくは下記の保険案内をご覧ください。



## ボランティア活動保険

日本国内でのボランティア活動中のケガや賠償事故を補償

### 特 徴

- 活動場所と自宅との往復途上の事故も補償
- 熱中症（日射病・熱射病）による障害も補償
- ボランティア自身の食中毒や特定感染症も補償
- 地震等天災によるケガも補償（天災タイプ加入の場合）

保険料：Aプラン260円、Bプラン420円、Cプラン590円（天災タイプもあります）

### ボランティア行事用保険



地域福祉活動の一環として行うボランティアに関する行事におけるケガや賠償事故を補償！

※各種保険・プランの保険金額、補償内容などの詳細は、専用パンフレットをご覧ください。

ご加入・お問い合わせ先 総務福祉課

# ほうかつ日和

さくらの巻

～頼れる地域のサポーター～

地域包括支援センターは高齢者の方の総合相談窓口です。



こんにちは、大淀町地域包括支援センターです。

今年から、日頃の取り組みや役立つ情報などを毎回お届けしますので、よろしくお願いいたします。

今回は介護予防教室（いきいきふれあい教室）についてお伝えします。

2月初旬に、ご自身のからだを振り返って頂くためのアンケート（生活状況チェックリスト）が役場より送られた方がおられます。ご回答頂いた方の中で、いきいきふれあい教室の参加対象となる方には、地域包括支援センターより参加をすすめています。

体力を保つ

口の健康を保つ

栄養を改善



+



+



=

いきいき  
ふれあい教室

運動指導士、歯科衛生士、管理栄養士、などの専門家のアドバイスを受けながら体を動かします。教室への参加を勧められた方は、ぜひ参加してみてください。『いきいきふれあい教室』は元気な体づくりを目指しています。

教室は3ヵ月間（週1回）にわたり開催されます。今年は7月と10月からの2回開催予定です。  
※地域包括支援センターは教室参加のお手伝いをします。

## あとがき

奈良のあちらこちらでは、  
せんとくんがたくさんみられるようになりました。  
1300年の記念に何かみなさんも思い出に残るようなことをしてみませんか？



大淀町土田三三六―七  
ライフ前  
りそな銀行隣り  
☎〇七四七  
(五二)六五七七

なかで  
中出司法書士事務所

各種登記のことなら  
（相談）  
無料

## 広告募集中!!

広告を掲載を希望される企業・団体を募集しています。

掲載料：1枠1回

5,000円より

まずは、大淀町社協総務福祉課（下☎52-1941）までお電話ください。

